

smartec

Aeroforce™

特許申請中

JIMTOF2024参考出品製品 近日発売

Improvement or Innovation

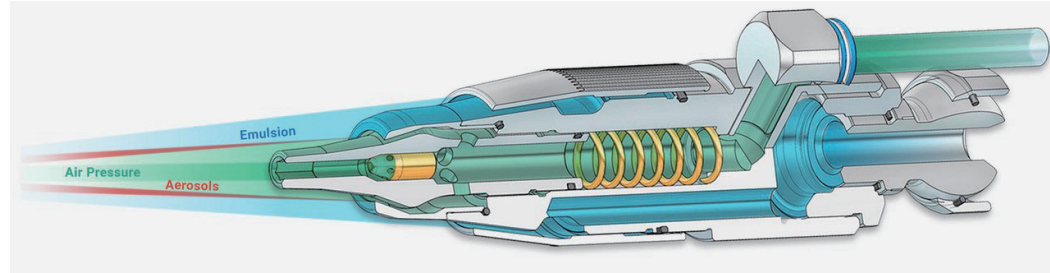
 TOOL de
INTERNATIONAL

クーラントイノベーション Aeroforce™

切削加工領域から切りくずを除去!

特許申請中

クーラントとエアを組み合わせた高圧クーラント吐出システム



Aeroforce 【高圧クーラント吐出システム】

スマーテック社のエアフォースは、特許申請中の特殊な方法により冷却剤の圧力と空気圧を組み合わせることで、非常に強力なクーラントの流れを発生させることが可能です。



YouTube

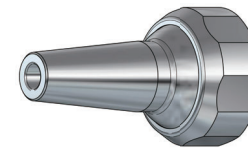
切粉トラブル解消・SDG s 対策にも

機械に標準搭載されているサイドクーラントポンプを使用します。
クーラントポンプ圧は【0.1Mpa~0.2Mp 程度】あれば、十分な効果を発揮します。

Improvement or Innovation

smartec

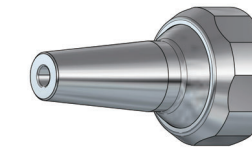
09 シリーズパーツ例



JH09-D40

S09 チェーンジェット
ベーシックタイプ 4 mm

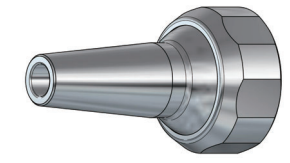
- スマーテック S09シリーズ
- 外径: 27 [mm] (1.06")
- 全長 (有効長): 45 [mm] (1.77")
- ノズル口径: 4 [mm] (0.16")
- ツアリング: SW 26
- 素材: オーステナイト系ステンレス / NBR (Buna-N)
- 耐熱温度: -30°C to 120°C (-20°F to 250°F)



JH09-D50

S09 チェーンジェット
ベーシックタイプ 5 mm

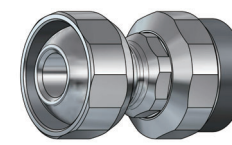
- スマーテック S09シリーズ
- 外径: 27 [mm] (1.06")
- 全長 (有効長): 45 [mm] (1.77")
- ノズル口径: 5 [mm] (0.2")
- ツアリング: SW 26
- 素材: オーステナイト系ステンレス / NBR (Buna-N)
- 耐熱温度: -30°C to 120°C (-20°F to 250°F)



JH09-D60

S09 チェーンジェット
ベーシックタイプ 6 mm

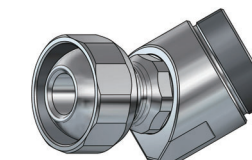
- スマーテック S09シリーズ
- 外径: 27 [mm] (1.06")
- 全長 (有効長): 45 [mm] (1.77")
- ノズル口径: 6 [mm] (0.24")
- ツアリング: SW 26
- 素材: オーステナイト系ステンレス / NBR (Buna-N)
- 耐熱温度: -30°C to 120°C (-20°F to 250°F)



CH09-AS

S09 チェーンユニット
ストレートショートタイプ

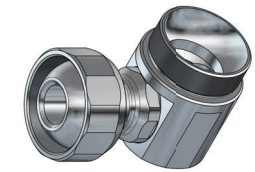
- スマーテック S09シリーズ
- 外径: 27 [mm] (1.06")
- 全長 (有効長): 33 [mm] (1.3")
- 内径: 9.5 [mm] (0.374")
- ツアリング: SW 26
- 素材: オーステナイト系ステンレス / NBR (Buna-N)
- 耐熱温度: -30°C to 120°C (-20°F to 250°F)



CH09-FS

S09 チェーンユニット
45° ショートタイプ

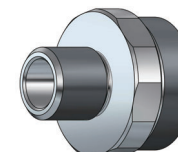
- スマーテック S09シリーズ
- 角度: 45°
- 外径: 27 [mm] (1.06")
- 全長 (有効長): 24, 24 [mm] (0.94", 0.94")
- 内径: 9.5 [mm] (0.374")
- ツアリング: SW 26
- 素材: オーステナイト系ステンレス / NBR (Buna-N)
- 耐熱温度: -30°C to 120°C (-20°F to 250°F)



CH09-FS

S09 チェーンユニット
90° ショートタイプ

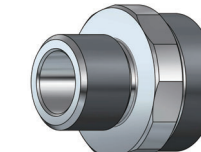
- スマーテック S09シリーズ
- 角度: 90°
- 外径: 27 [mm] (1.06")
- 全長 (有効長): 33, 14 [mm] (1.3", 0.55")
- 内径: 9.5 [mm] (0.374")
- ツアリング: SW 26
- 素材: オーステナイト系ステンレス / NBR (Buna-N)
- 耐熱温度: -30°C to 120°C (-20°F to 250°F)



AM09-G250

S09 用マシンアダプタ
G1/4 タイプ

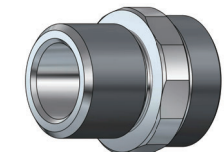
- スマーテック S09シリーズ
- 外径: 27 [mm] (1.06")
- 全長 (有効長): 6 [mm] (0.24")
- 内径: 9.5 [mm] (0.374")
- ツアリング: SW 26
- ねじ: G1/4
- 素材: オーステナイト系ステンレス / NBR (Buna-N)
- 耐熱温度: -30°C to 120°C (-20°F to 250°F)



AM09-G375

S09 用マシンアダプタ
G3/8 タイプ

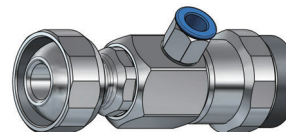
- スマーテック S09シリーズ
- 外径: 27 [mm] (1.06")
- 全長 (有効長): 6 [mm] (0.24")
- 内径: 9.5 [mm] (0.374")
- ツアリング: SW 26
- ねじ: G3/8
- 素材: オーステナイト系ステンレス / NBR (Buna-N)
- 耐熱温度: -30°C to 120°C (-20°F to 250°F)



AM09-G500

S09 用マシンアダプタ
G1/2 タイプ

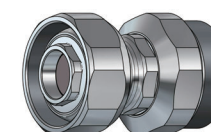
- スマーテック S09シリーズ
- 外径: 27 [mm] (1.06")
- 全長 (有効長): 6 [mm] (0.24")
- 内径: 9.5 [mm] (0.374")
- ツアリング: SW 26
- ねじ: G1/2
- 素材: オーステナイト系ステンレス / NBR (Buna-N)
- 耐熱温度: -30°C to 120°C (-20°F to 250°F)



CH09-MZ

S09 チェーンユニット
Aeroforce™

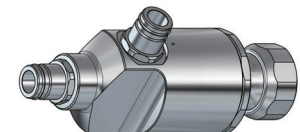
- スマーテック S09シリーズ
- 外径: 27 [mm] (1.06")
- 全長 (有効長): 66 [mm] (2.6")
- 内径: 9.5 [mm] (0.37")
- エアチューブ: 6X4
- ツアリング: SW 26
- 素材: オーステナイト系ステンレス
- 耐熱温度: -30°C to 120°C (-20°F to 250°F)



CH09-CV01

S09 チャッキバルブ
(逆止弁)

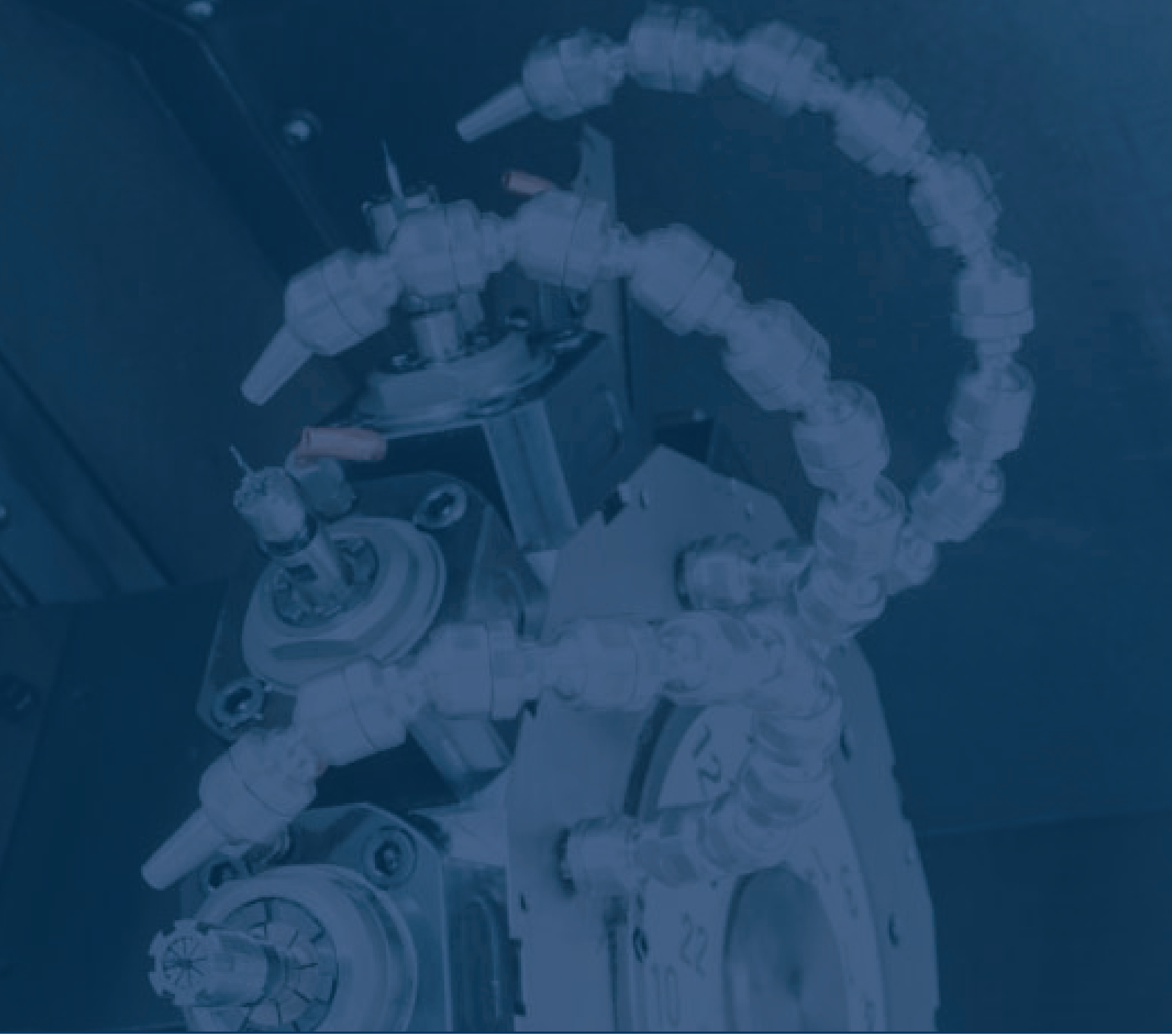
- スマーテック S09シリーズ
- 外径: 27 [mm] (1.06")
- 全長 (有効長): 31 [mm] (1.22")
- 内径: 9.5 [mm] (0.374")
- ツアリング: SW 26
- 素材: オーステナイト系ステンレス / NBR (Buna-N)
- 耐熱温度: -30°C to 120°C (-20°F to 250°F)



JVL09

S09 メカニカルバルブ

- スマーテック S09シリーズ
- 外径: 38 [mm] (1.5")
- 全長 (有効長): 82 [mm] (3.23")
- 内径: 9.5 [mm] (0.374")
- Air Fittings connection: G1/4
- ツアリング: SW 26
- 素材: オーステナイト系ステンレス / NBR (Buna-N)
- 耐熱温度: -30°C to 120°C (-20°F to 250°F)



取扱店

 **TOOL de
INTERNATIONAL**

<https://www.toolde.co.jp>

E-mail : info@toolde.co.jp



本社

〒156-0055 東京都世田谷区船橋1-30-3
TEL:03-3427-7937 FAX:03-3427-7938

大阪営業所

〒550-0002 大阪府大阪市西区江戸堀1-2-11 大同生命ビル南館4階
TEL: 06-6940-7995 FAX: 06-6940-7996

名古屋営業所

〒448-0857 愛知県刈谷市大手町2-29 INOビル3F-A
TEL: 0566-93-3211 FAX: 0566-93-3212